

[Accueil](#) > [À propos](#)

Le Groupe COP21-UGA

**2015 est une année clé pour les négociations internationales autour du climat.**

Les nombreux spécialistes du domaine à l'Université Grenoble Alpes se mobilisent et apportent leurs éclairages sur les enjeux scientifiques, techniques et socio-économiques posés par le changement climatique.

Plusieurs scientifiques de renommée internationale travaillant à l'Université Grenoble Alpes (UGA) ont contribué aux travaux du [GIEC \(Groupe d'experts Intergouvernemental sur l'Evolution du Climat\)](#) et se sont constitués en groupe de travail (**COP21-UGA**) pour :

- proposer localement des moments de réflexion, de débats et d'échanges
- relayer les événements nationaux de l'année 2015
- encourager et favoriser la participation des scientifiques de l'Université Grenoble Alpes

**A découvrir en détail :**

- ▶ [les membres du groupes](#)
- ▶ [les laboratoires impliqués](#)
- ▶ [les universités et organismes de recherche](#)

Les membres du Groupe

---



[Aurousseau Marc](#) Génie des procédés, Professeur Grenoble INP, Chargé de mission Environnement



[Chappellaz Jérôme](#) Glaciologue, Directeur de Recherche CNRS au LGGE



[Criqui Patrick](#) Economiste, Directeur de Recherche CNRS au Laboratoire PACTE/EDDEN



[Deline Philip](#) Géomorphologue, Maître de conférence Université Savoie Mont-Blanc à EDYTEM



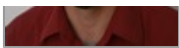
[Favre Anne-Catherine](#) Hydrostatisticienne, Professeur Grenoble INP, Chercheur au LTHE



[Krinner Gerhard](#) Climatologue, Directeur de Recherche CNRS au LGGE



[Labranche Stéphane](#) Politologue, Chercheur Sciences Po Grenoble, Directeur Chaire Planète Energie Climat



[Lebel Thierry](#) Hydroclimatologue, Directeur de Recherche à l'IRD, Directeur du LTHE



[Maréchal Chloé](#) Géochimiste, Maître de conférences, Observatoire de Lyon, Université Claude Bernard Lyon 1



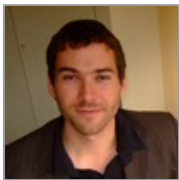
[Mathy Sandrine](#) Economiste, Chargée de Recherche CNRS au laboratoire PACTE/EDDEN



[Morin Samuel](#) Spécialiste du manteau neigeux, Chercheur de Météo-France, Directeur du CEN



[Naaim Mohamed](#) Nivologue, Directeur de Recherche à IRSTEA, Dir. adjoint Département Eaux



[Parrenin Frédéric](#) Glaciologue, Chargé de Recherche CNRS au LGGE



[Riu Delphine](#) Génie Electrique, Professeur Grenoble INP, Directrice des études ENSE3



[Sabatier Pierre](#) Géologue, Maitre de conférence U. Savoie-Mont-Blanc, Chercheur EDYTEM



[Thuiller Wilfried](#) Ecologue, Directeur de Recherche CNRS au LECA



[Vargas Elodie](#) Linguiste, Maitre de conférences Université Stendhal, Chargée de mission CST

#### **Equipe d'appui organisation-communication**

Natacha Cauchies, service communication/culture scientifique, [OSUG](#)  
Hélène Deschamps, culture scientifique, [Université Grenoble Alpes](#)

## Les Laboratoires et écoles

---

[CEN](#) - Centre d'Etude de la Neige (Météo-France)  
[EDDEN](#) - Economie du développement durable et de l'énergie (CNRS, UJF, UPMF)  
[EDYTEM](#) - Environnements, DYnamiques et TERRitoires de la Montagne (CNRS, Université Savoie-Mont-Blanc)  
[ENSE3](#) - Ecole Nationale Supérieure Energie- Eau- Environnement (Grenoble INP)  
[ETNA](#) - Érosion torrentielle, neige et avalanches (IRSTEA)  
[LECA](#) - Laboratoire d'Ecologie Alpine (CNRS, UJF, Université Savoie-Mont-Blanc)  
[LGP2](#) - Laboratoire Génie des Procédés Papetiers (CNRS, Grenoble INP)  
[LGGE](#) - Laboratoire de glaciologie et géophysique de l'environnement (CNRS, UJF)  
[LTHE](#) - Laboratoire d'étude des Transferts en Hydrologie et Environnement (CNRS, Grenoble INP, IRD, UJF)  
[OSUG](#) - Observatoire des Sciences de l'Univers de Grenoble (CNRS, UJF, IRD, Université Savoie-Mont-Blanc, Grenoble INP, IFFSTAR, Météo-France, IRSTEA)

## Les Universités et organismes de recherche

---

[université Joseph Fourier \(UJF\)](#)  
[université Pierre-Mendès-France \(UPMF\)](#)  
[université Stendhal](#)  
[Grenoble INP](#)  
[CNRS Alpes](#)  
[Sciences Po Grenoble](#)  
[université Savoie-Mont-Blanc](#)  
[Institut de Recherche pour le Développement \(IRD\)](#)  
[Institut de recherche en sciences et technologies pour l'environnement et l'agriculture \(IRSTEA\)](#)

Mise à jour le 27 mai 2015

---

## Contact

Thierry Lebel  
[thierry.lebel@ujf-grenoble.fr](mailto:thierry.lebel@ujf-grenoble.fr)

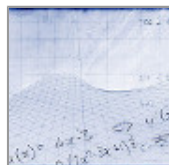
## Actualités



### [De l'air dans les glaces pour comprendre notre climat](#)

Un court documentaire de la série "Made UGA" sur la découverte d'un des pionniers de la climatologie, Claude Lorius

[> Lire la suite](#)



### [Des mathématiques pour la planète](#)

Didier Bresch, du Laboratoire de Mathématiques de l'Université Savoie Mont Blanc, revient sur le rôle des mathématiques pour comprendre les phénomènes du climat

[> Lire la suite](#)



### ["Changements climatiques, environnement et ville moderne", conférences à Kiev](#)

Chloé Maréchal-Chenevier du Groupe COP21-UGA invitée par l'Ambassade de France en Ukraine

[> Lire la suite](#)

[Toutes les actualités](#)